



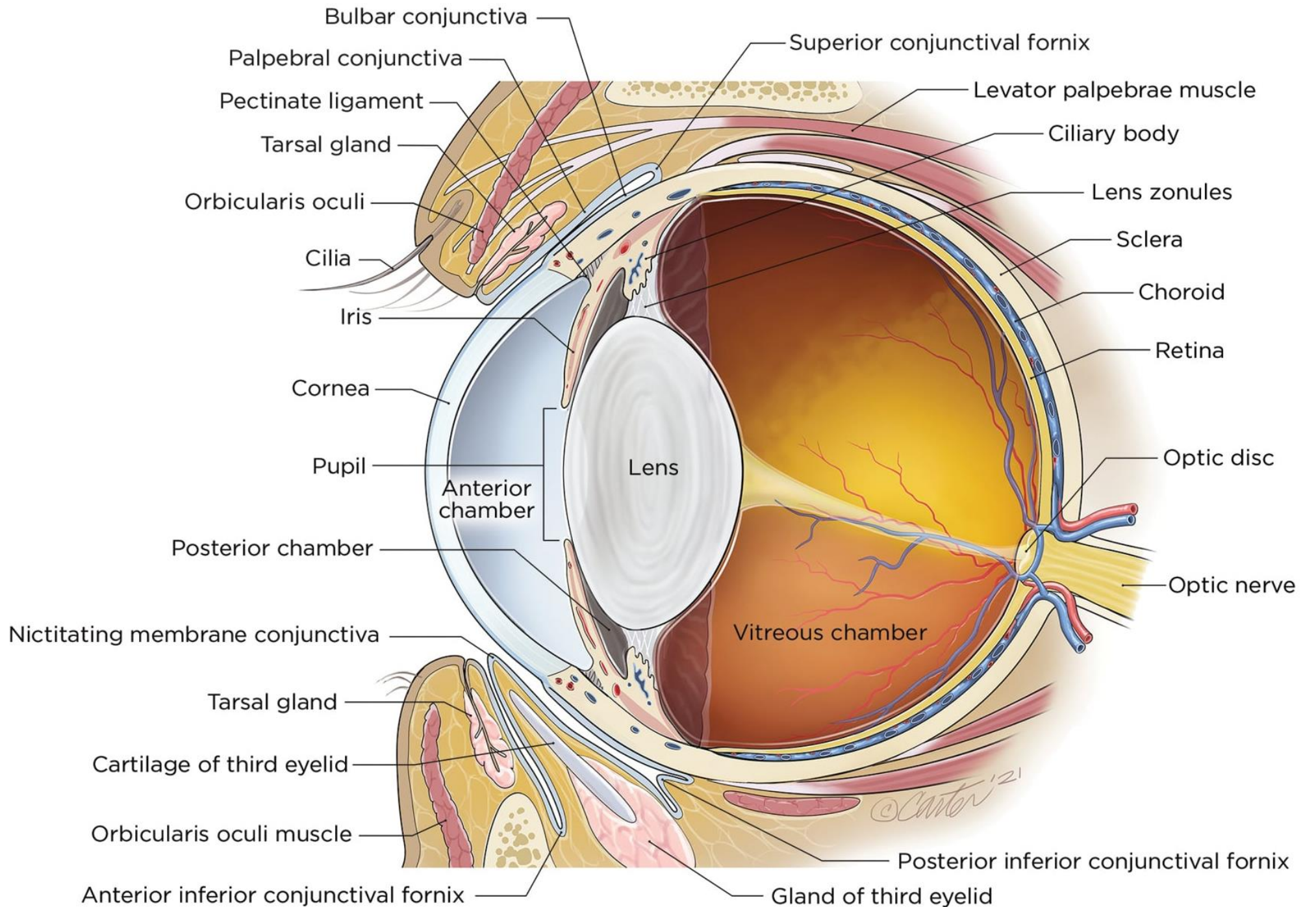
Dr Vétérinaire Bertrand Michaud
St Genis Pouilly (01)



Anatomie de l'oeil animal

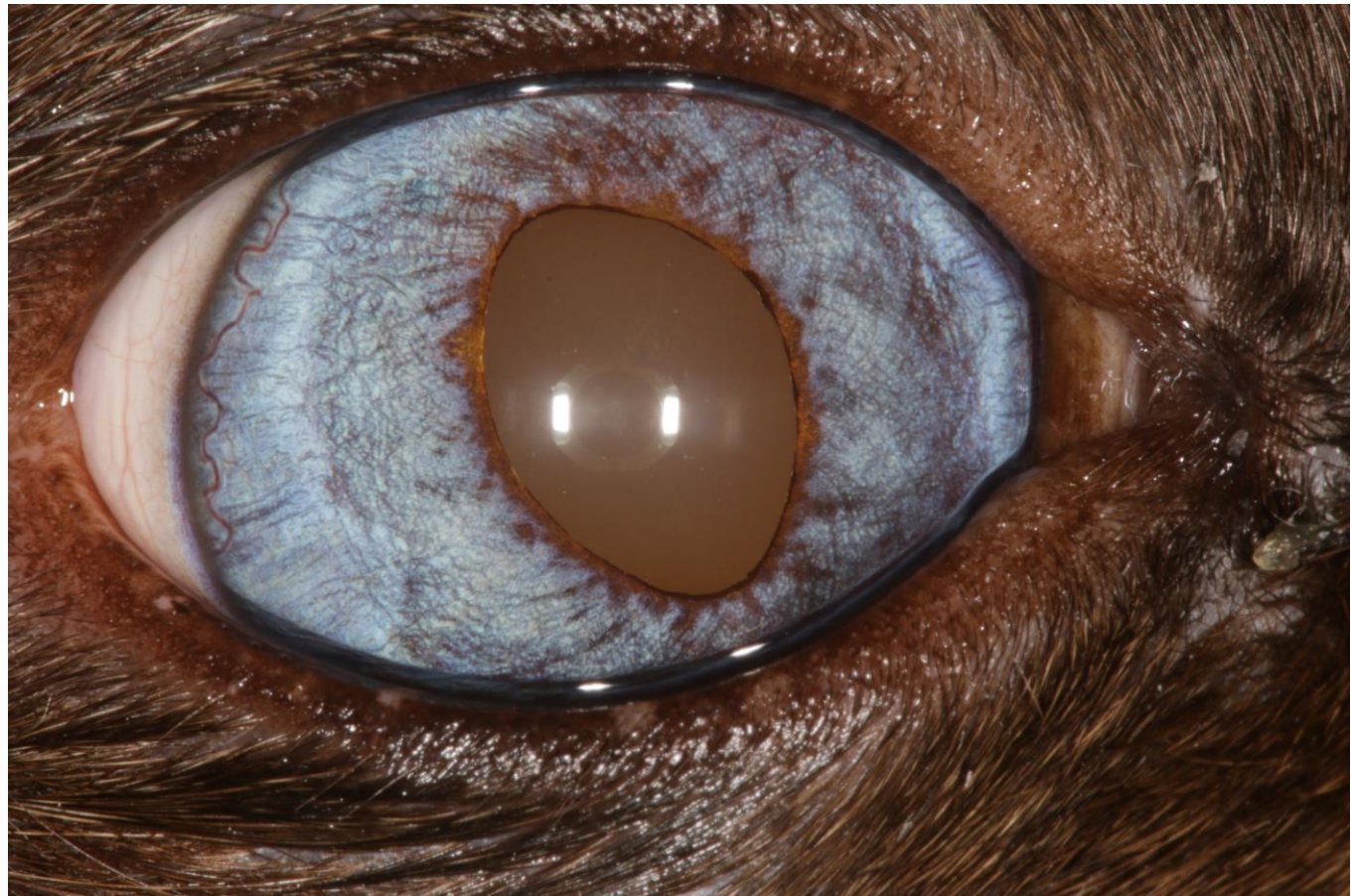


L'oeil : rappels anatomiques



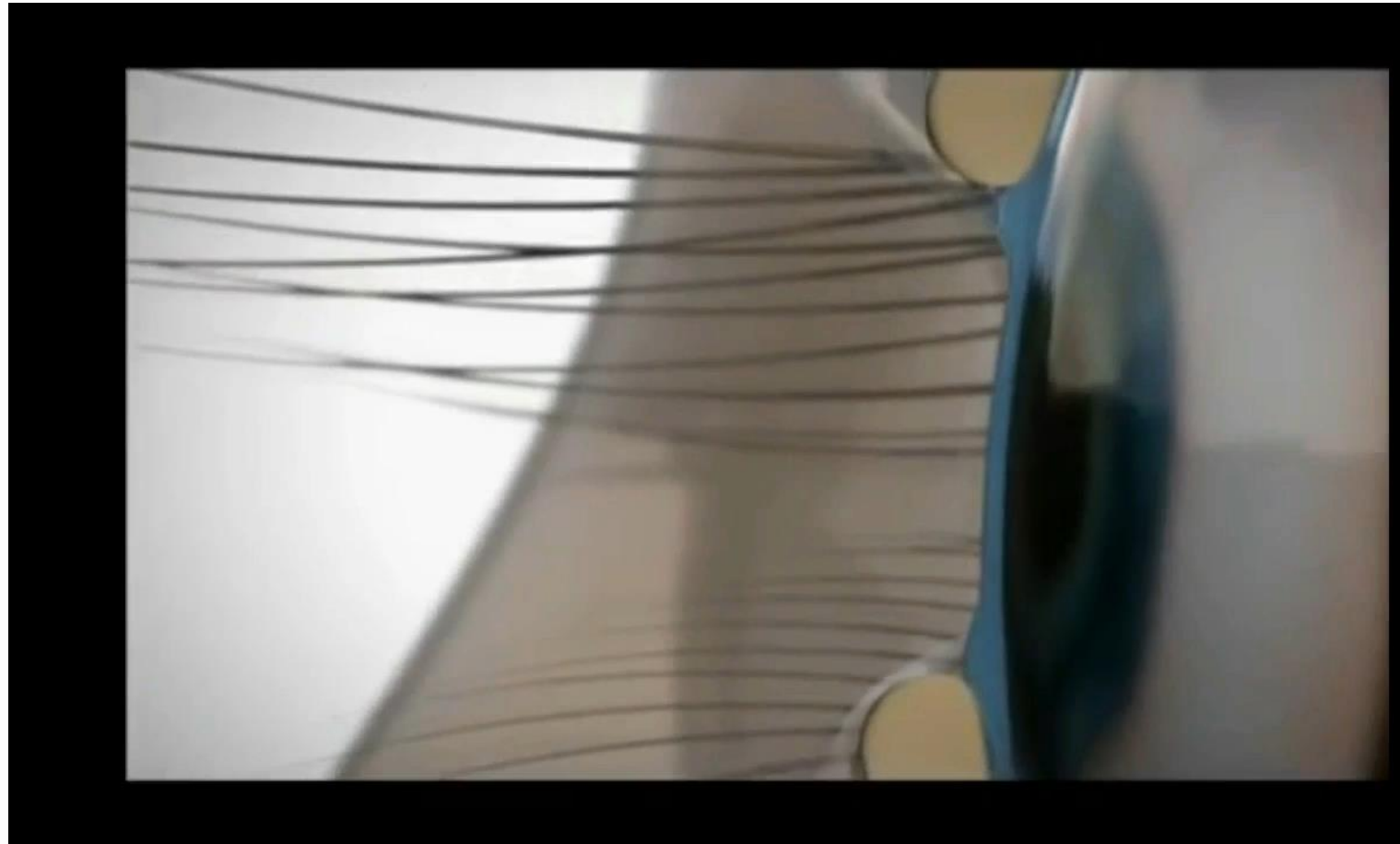
Les annexes

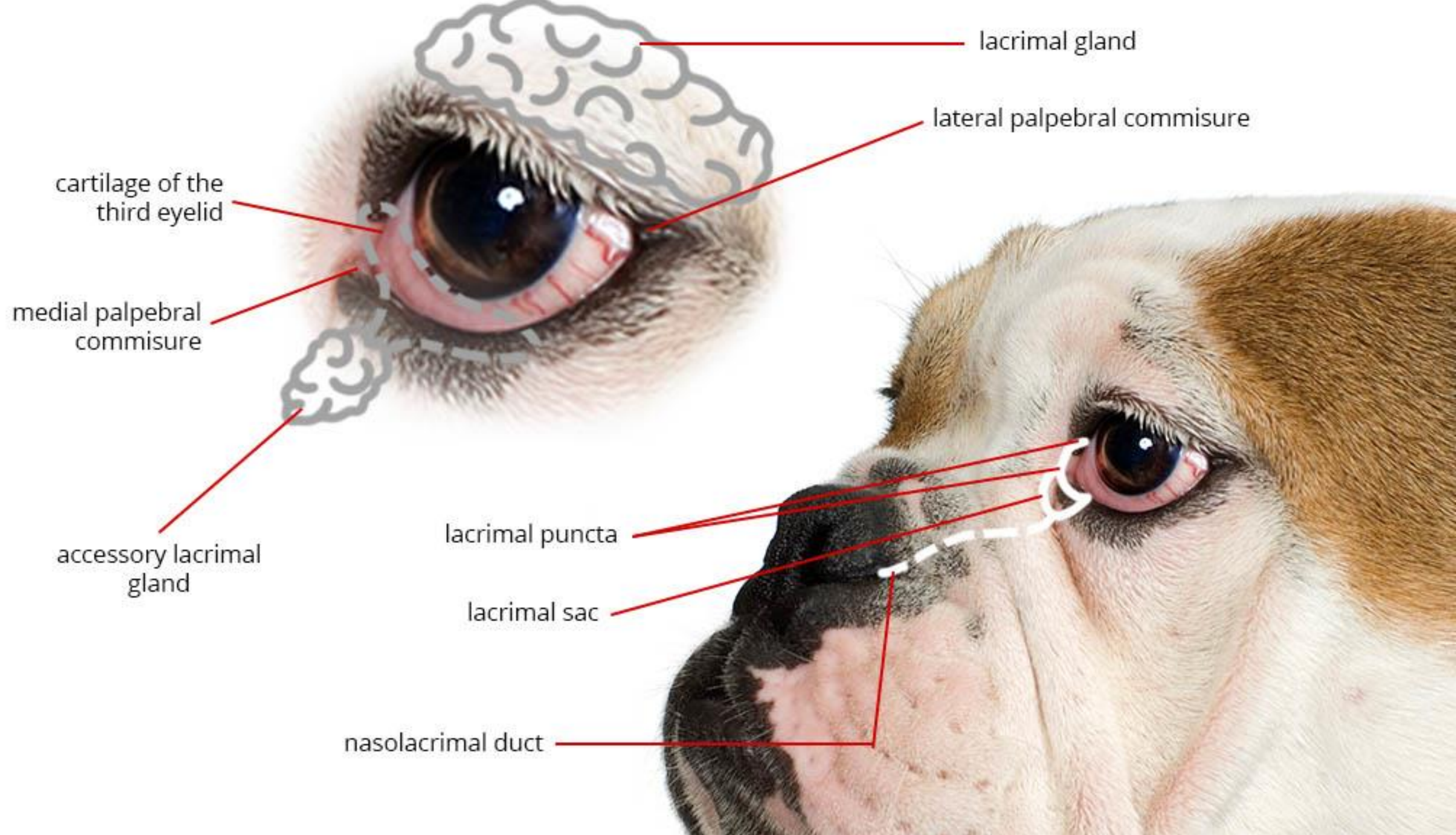
- **Paupières**
- **Membrane nictitante**
- **Conjonctives**
- **Système lacrymal**



Les annexes : rôles

- **Protection**
- **Défense**
- **Production larmes**





lacrimal gland

lateral palpebral commissure

cartilage of the third eyelid

medial palpebral commissure

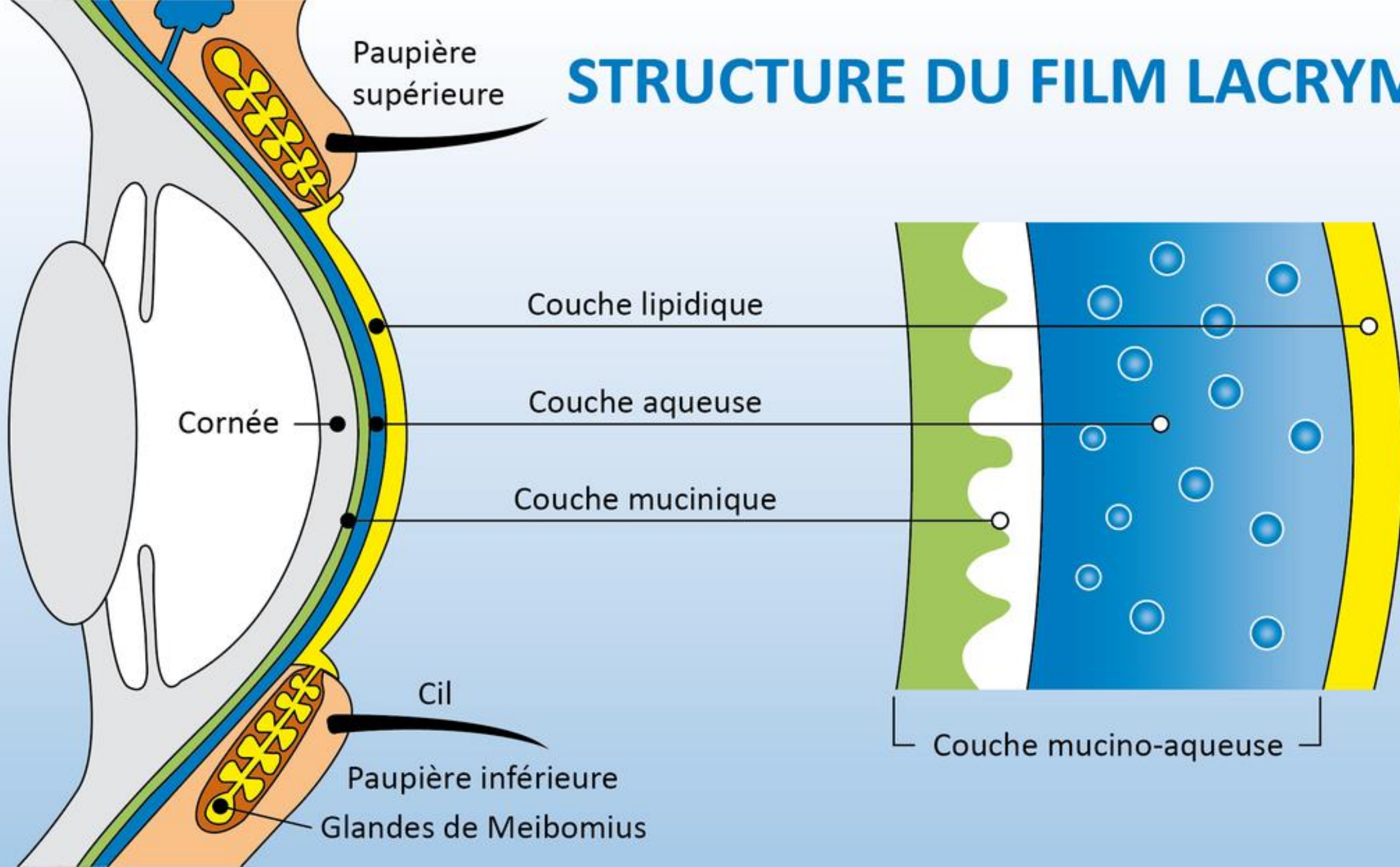
accessory lacrimal gland

lacrimal puncta

lacrimal sac

nasolacrimal duct

STRUCTURE DU FILM LACRYMAL



Annexes : pathologies

- Entropion
- Conjonctivites
- Luxation glande nictitante
- Kératoconjonctivite sèche

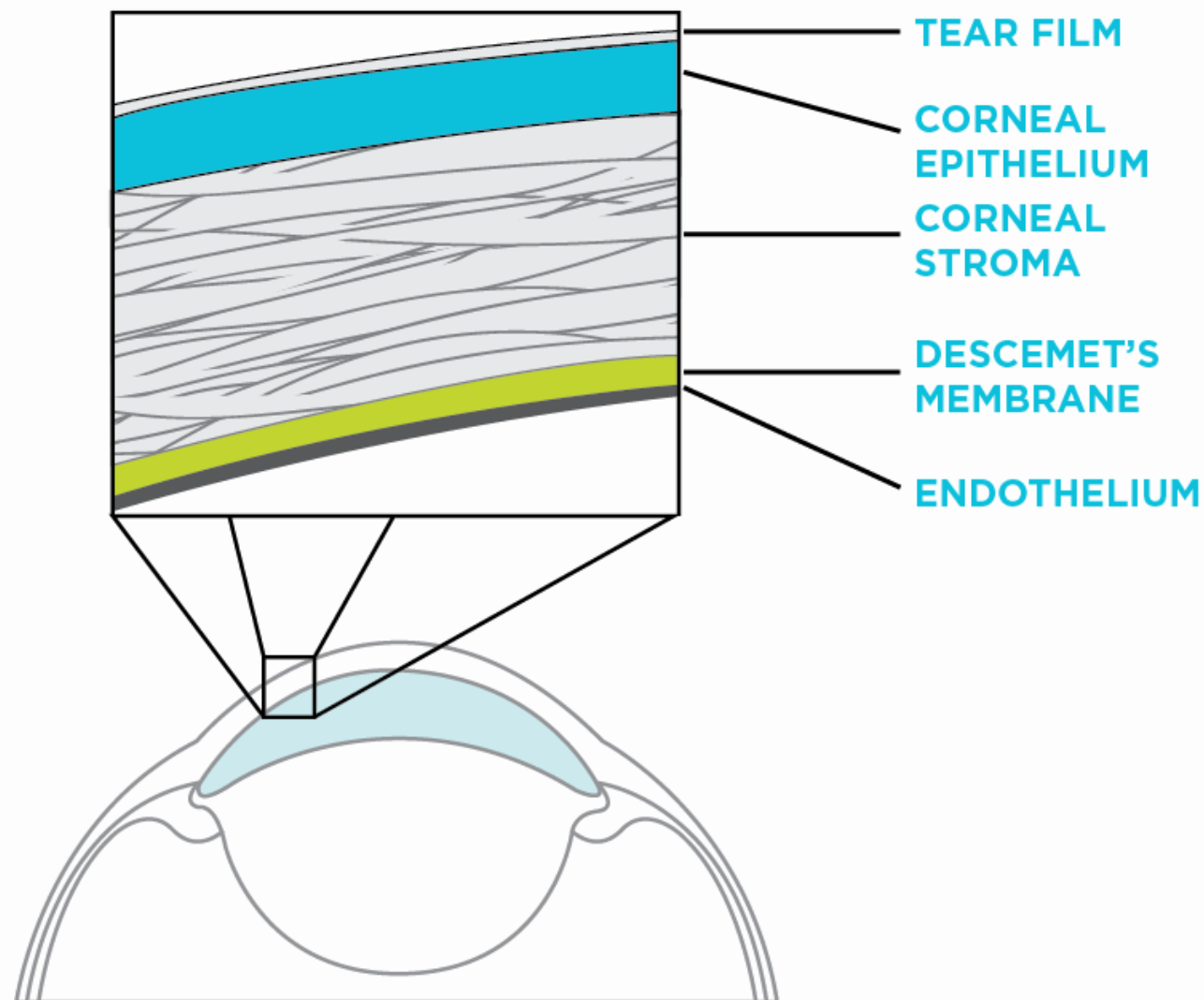


La cornée



La cornée

- Hublot de l'oeil
- Pas de vaisseaux
- Transparente
- Différentes couches



La cornée : pathologies

- Traumatismes
- Ulcères
- Kératites
- Pigmentations
- Nécroses

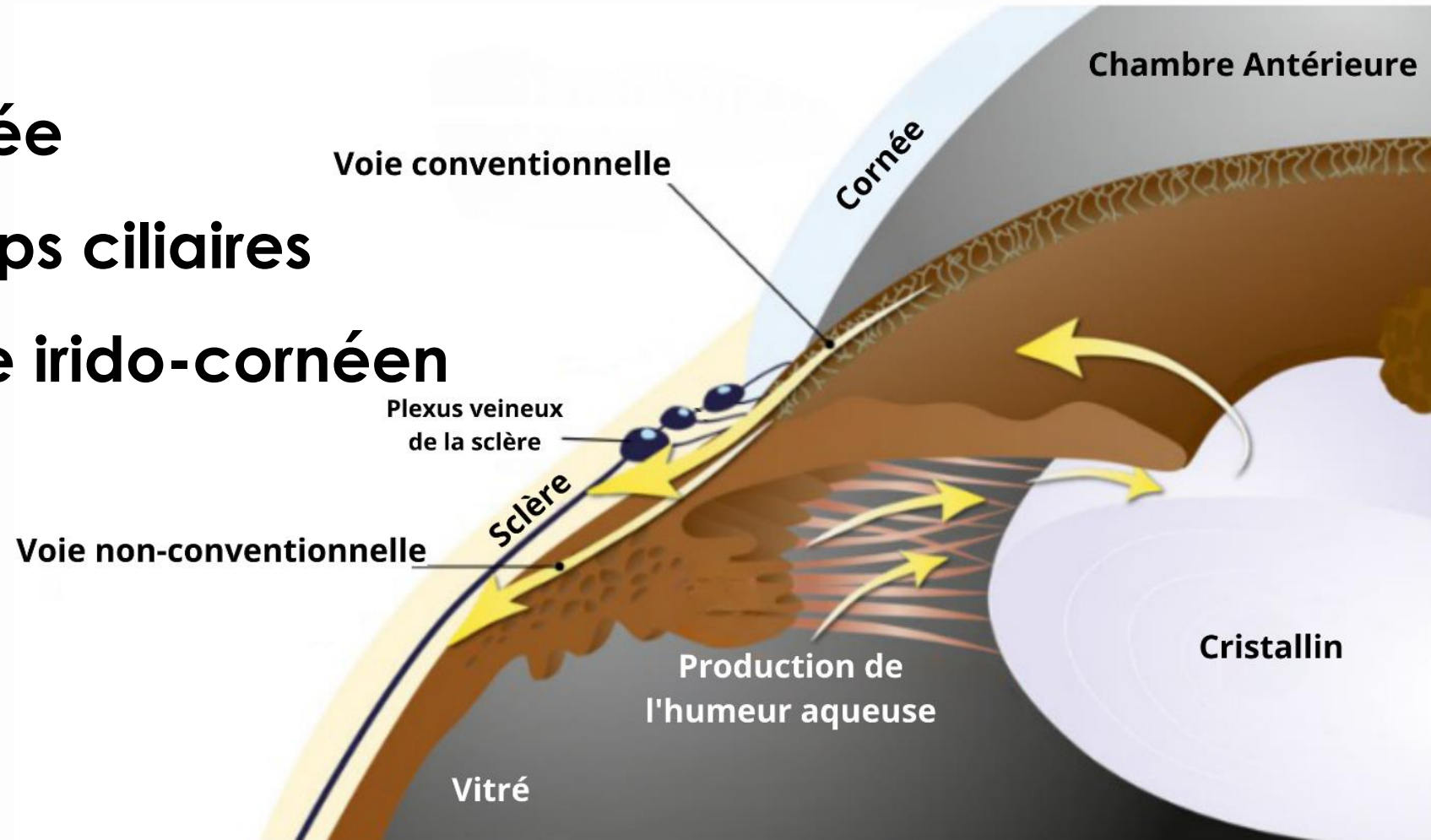




**La chambre
antérieure**

La chambre antérieure

- Humeur aqueuse
- Constamment renouvelée
- Production par les corps ciliaires
- Evacuation par l'angle irido-cornéen



La chambre antérieure : pathologies



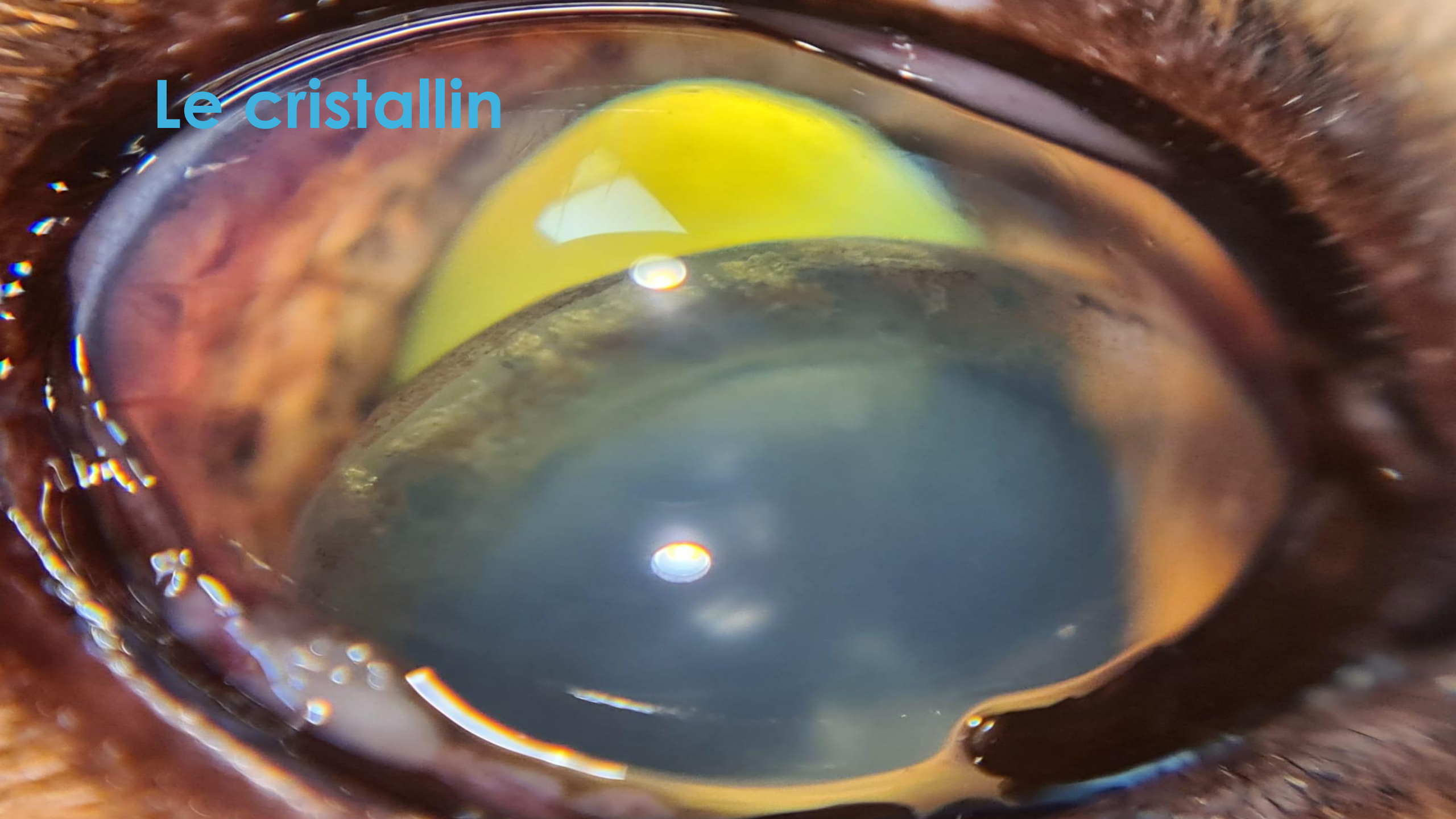
- Uvéite

- Glaucome

- Pigmentation de l'iris

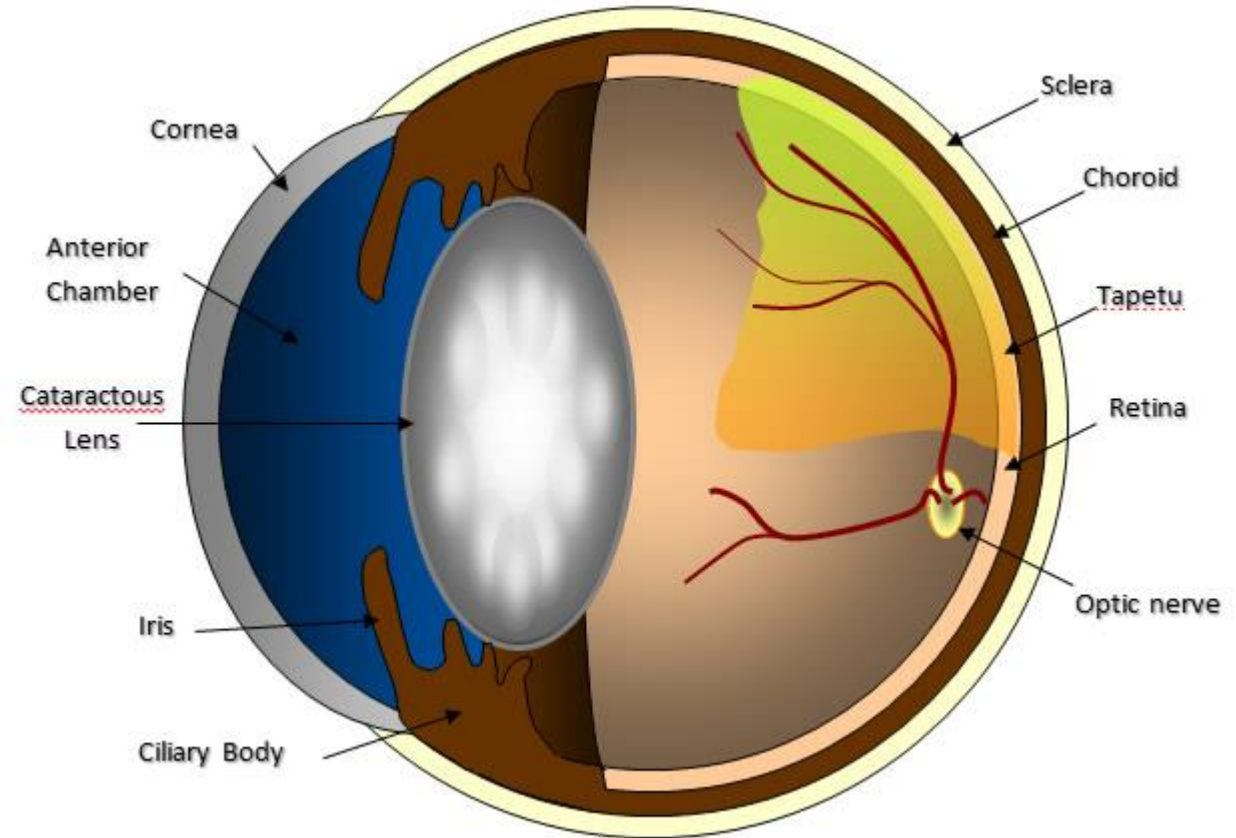


Le cristallin



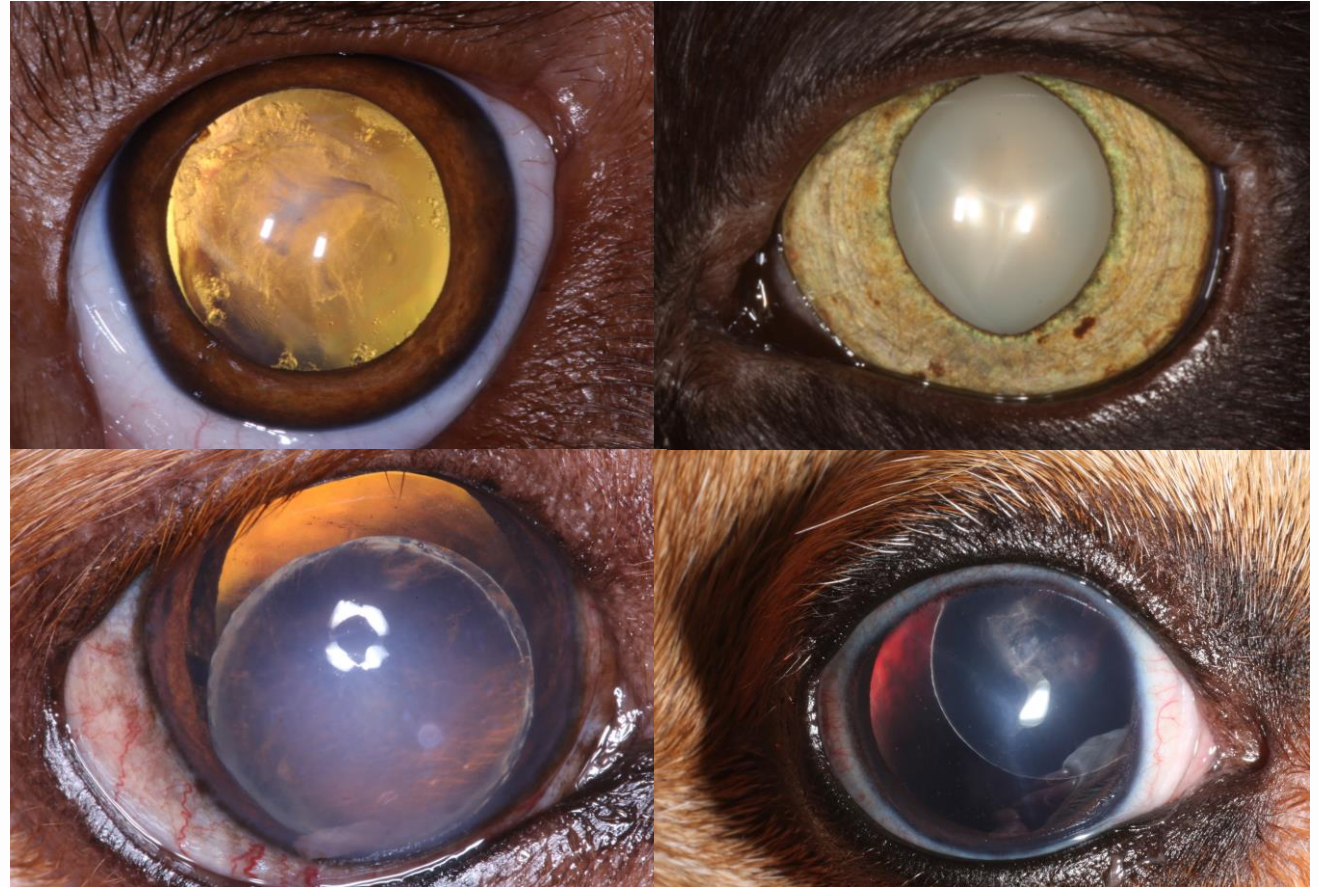
Le cristallin : rôles

- Sépare l'oeil en deux
- Convergence de la lumière sur la rétine
- Rôle dans l'accomodation
- Tenu par les corps ciliaires



Le cristallin : pathologies

- Cataracte
- Luxation du cristallin
 - Antérieure
 - Postérieure

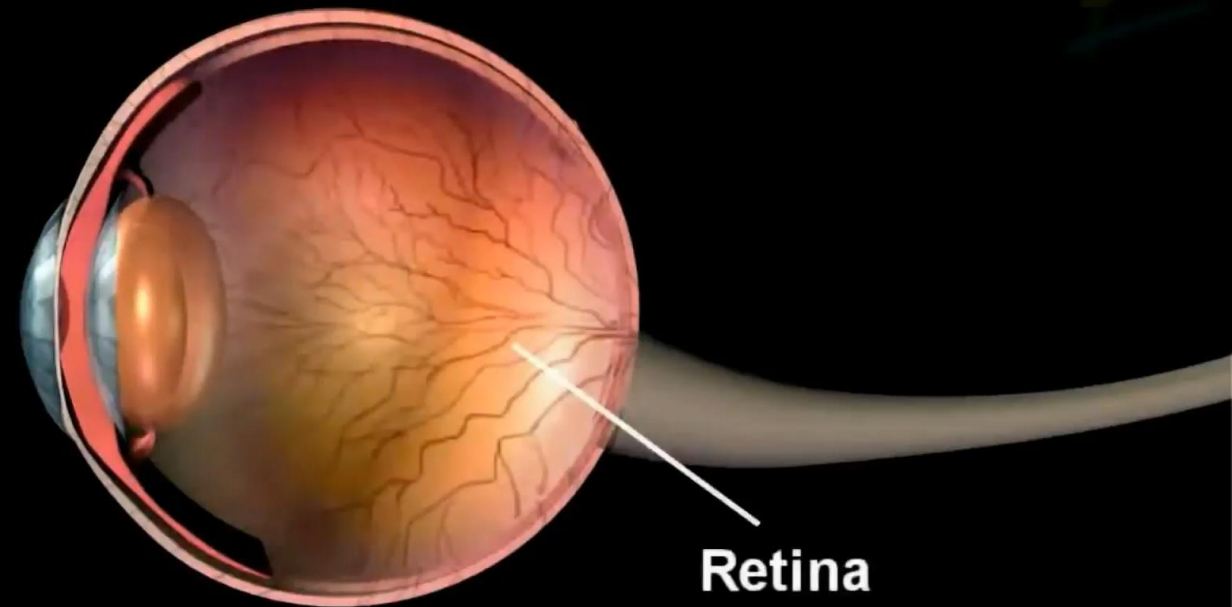


La rétine



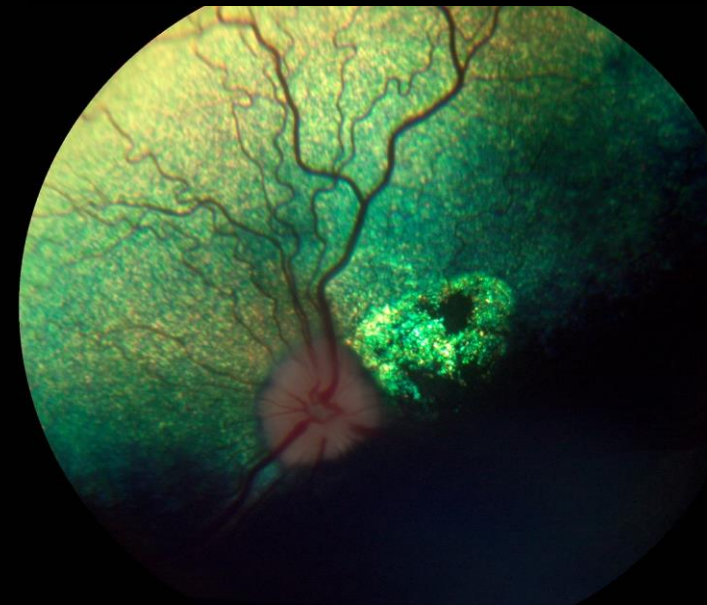
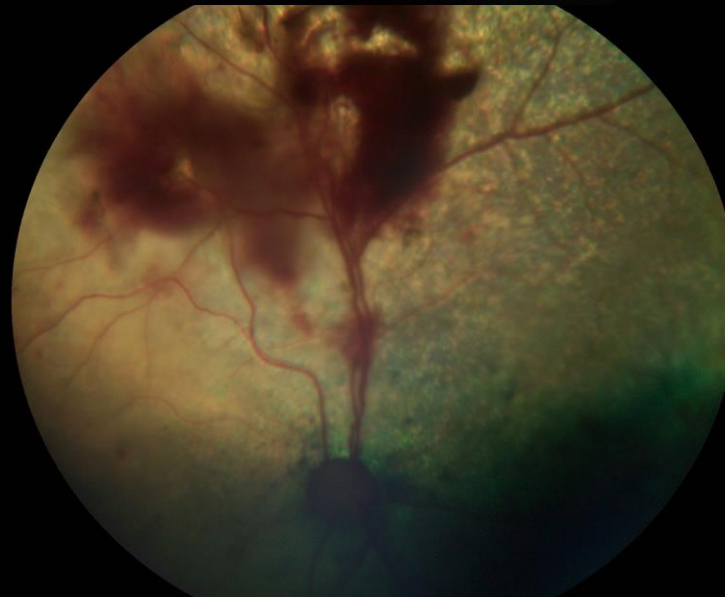
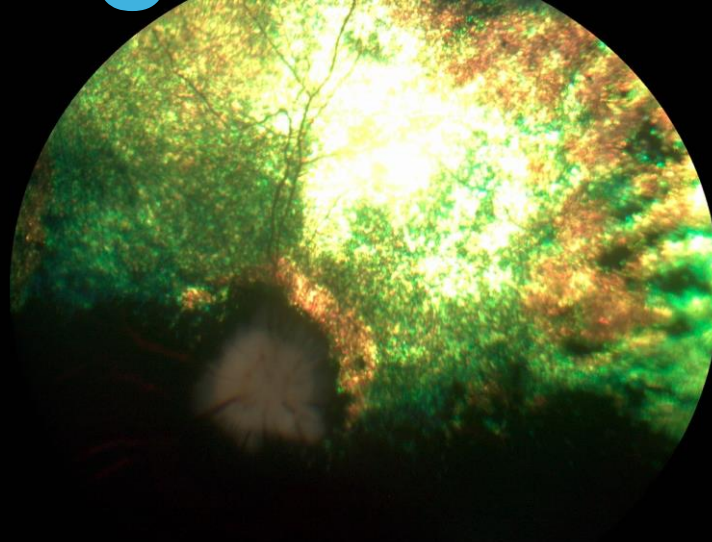
La rétine : rôles

- Conversion lumière en électricité
- Photorécepteurs
 - Cônes
 - Bâtonnets



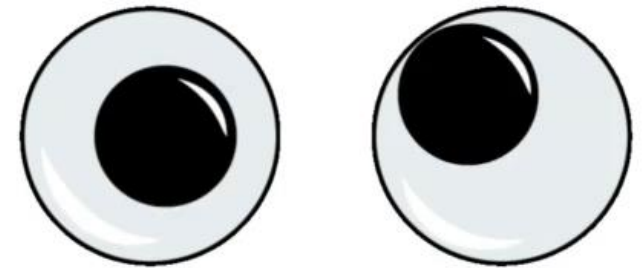
La rétine : pathologies

- Dégénérescence
- Décollement
- Hypertension
- Maladies héréditaires
- Chorioretinites



Conclusion

- **Différentes structures dans l'œil**
- **Véritable organisme dans l'organisme**
- **Important de savoir de quoi on parle**
- **Comprendre les mécanismes permet de comprendre les pathologies**





Merci de votre attention



VISION ANIMALE

Dr Vétérinaire Bertrand Michaud
St Genis Pouilly (01)

